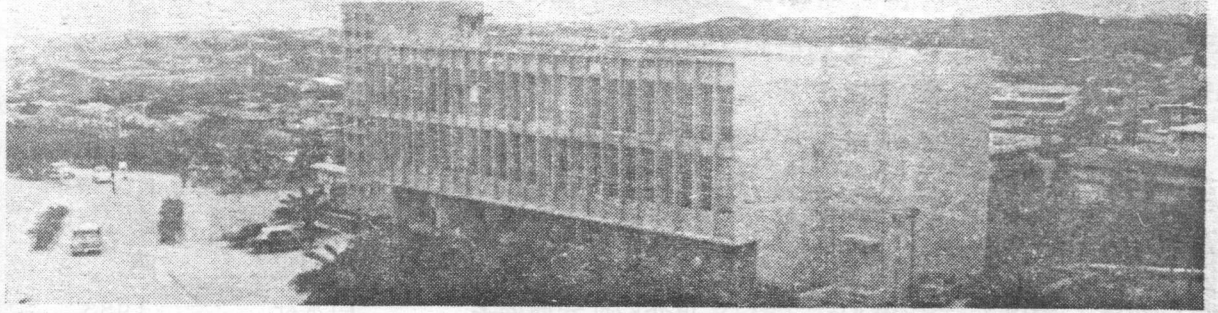


びぶりお



VOL. 1 No 5

The University of Ryukyus Library Bulletin 1968. 7. 20

講座科目別目録の発行について

学問の発達・分化に伴ない、学問領域の不明確な資料・二三の分野にまたがるもの、中間領域的なものなどがあつて、図書館資料の分類も複雑多岐にわたり、便宜的に特定の個所に分類される図書などもある。

そのために資料（図書）利用のための検索に時間を要し、不便を感じている教官・学生があると思料される。

この資料検索上の時間と労力を軽減し、教育・研究・学習活動に寄与する目的で、比較的検索困難な科目を優先して、「講座科目別目録」を作成して提供することになり、第1回分として、人文地理学関係を発行することとした。

講座科目別目録
第1回 人文地理学関係

地 70 人文地理

290-I72	石田龍次郎	自然と人生	毎日新聞社	昭. 28
290-Sh49	清水 八郎	応用地理学とその課題	大明堂	昭. 41
290.1-A55	青野 寿郎	大学教養人文地理学	森北出版	昭. 34
290.1-A55	青野 寿郎	人文地理	青林書院新社	昭. 37
290.1-A76	有末 武夫	世界の交通と貿易	金星堂	昭. 25
290.1-A98	鮎沢信太郎	人文地理	日英社	昭. 25
290.1-A98	鮎沢信太郎	人文地理学序説	世界書院	昭. 30

290. 1-B32	別技 篤彦	人間と地域—人文地理学の新視角	古今書院	昭. 40
290. 1-B52	Blache, Paul Vidal de la	人文地理学原理 上下巻	飯塚浩二訳 岩波	昭. 35
290. 1-F65	藤岡謙二郎	地理学	雄渾社	昭. 31
290. 1-F65	藤岡謙二郎	地誌概論 世界編	大明堂	昭. 38
290. 1-F65	藤岡謙二郎	地誌概説 日本及世界	大明堂	昭. 32
290. 1-F65	藤岡謙二郎	人文地理学 新訂版	大明堂	昭. 33
290. 1-F65	藤岡謙二郎	人文地理学研究法	朝倉書店	昭. 32
290. 1-F65	藤岡謙二郎	人文地理学通論 改版	大明堂	昭. 38
290. 1-G35	George, Pierre	世界の社会地理学	白水社	1953
290. 1-H98	Hunting, C. C	社会地理学	古今書院	昭. 7
290. 1-I89	伊藤 郷平	現代社会と地理学	大明堂	昭. 40
290. 1-I97	岩田 孝三	精説人文地理事典	和光書房	昭. 2
290. 1-Ki81	木内 信蔵	人文地理学 改訂	至文堂	昭. 33
290. 1-Ko58	小牧 実繁	人文地理学	新元社	昭. 34
290. 1-Ku45	国松 久弥	基本人文地理学	明玄書房	昭. 36
290. 1-L27	Lannou, Maurice Le	人文地理	白水社	1953
290. 1-Mi39	水津 一郎	社会地理学の基本問題—地域科学への試論	大明堂	昭. 39
290. 1-Mu48	村松 繁樹	人文地理学入門	ミネルヴァ書房	昭. 27
290. 1-N94	野間 三郎	生態地理学	朝倉	
290. 1-P32	Peattie, Roderick	山地地理学	農林協会	昭. 31
290. 1-Sa25	齋藤 晃吉	人文地理学序説	大和出版社	昭. 28
290. 1-Sa25	齋藤 叶吉	人文地理学要論	明玄書房	昭. 39
290. 1-Ta88	谷岡 武雄	平野の地理—平野の発達と開発に関する比較歴史地理学方法論	古今書院	昭. 40
290. 1-Ta88	谷岡 武雄	人文地理学序説—人間理解の一つの試み—	雄渾社	昭. 3
290. 1-Ta94	多田 文男	世界地誌 上巻	有信堂	昭. 37
290. 1-Ta88	谷岡 武雄	地理実習	大明堂	昭. 33
290. 1-Ts44	辻村 太郎	人文地理学	清水書院	昭. 29
290. 1-Y48	山崎 謙哉	人文地理学の基礎	明玄書房	昭. 36
290. 103-J52	有末 武夫	人文地理事典	古今書院	昭. 33
290. 103-J52	工藤 暢須	人文地理辞典	東京堂	昭. 32
290. 11-I28	飯塚 浩二	人文地理学説史—方法論のための学説史的反省—	日本評論新社	昭. 29
290. 11-I72	石田龍次郎	人文地理研究法入門	古今書院	昭. 27

290. 11-I89	伊藤 郷平	現代社会と地理学	大明堂	昭. 40
290. 11-N94	野間 三郎	地理学のあゆみ	古今書院	昭. 38
290. 11-N94	野間 三郎	地理学の歴史と方法	大明堂	昭. 34
290. 11-N94	野間 三郎	近代地理学の潮流-形態学から生態学へ-	大明堂	昭. 40
290. 11-C53	Cholley, Andre	地理学の方法論的考察	大明堂	昭. 42
290. 17-Ma81	松本 豊寿	城下町の歴史地理学的研究	吉川弘文館	昭. 42

資料 解 題

新 法 学 案 内

ジュリスト

1968. 4 増刊

この案内は、多くの専門家によるもので、執筆者の一人が「... 専門課程に進学して、初めて専門科目としての法学の各科目を学ぶことになる学生諸君に対して、その勉学の心がまえ、仕方、必読文献・参考文献などについて指導するという目的で編集されるものです。」といっているように、これから法律を学ぶ学生諸君のための文字どりの入門書である。

法律を学ぶ学生だけに限らず、殆どの学生はかならずしもはじめから明確な目標をもっているわけではなく、学んでいるうちに自分の進むべき道を見つけだすというのが実状のように思われる。これは、従来手引書や、案内書がすくなかつたり、またありはしてもひろく学生諸君に十分にしらされなかつたことにもよるのではないかと思う。幸い今年も、有斐閣から法律学を学ぼうとする学生のために手引書が出版された事は非常に意義深いものである。

「新法学案内」は、前述の「心がまえ、仕方、文献利用」の外に、何故法律を学ぶかという基本的な問題から、過去、現在の法律学、さらには将来のみとおしにまでおよび、法律を学ぶ者への手がかりを示している。

また、この案内書には我国の法学教育のあり方についても述べられており、諸外国、特にアメリカ、ドイツ、フランスでの法学教育が大へんきびしく、格段の進歩をとげているといわれている折柄、先生方にとつても参考になる資料でけないたらうか。この「新法学案内」は4階雑誌室においてあり、開館中はいつでも利用出来る。

なお、参考のために琉大図書館が所蔵している関係文献の一部をあげると次のようなものがある。

入 門 書

320-Ma35	牧野 英一	法律学を志す人々へ	有斐閣 昭. 36(1961)
320-Mu23	向江 悦	法曹を志す人々へ	法学書院 昭. 33
320.1-072	大沢 章	法学概論	国之書房 昭. 32
320-Ta66	高田源清	法学読本-体系をもつ55講-ミネルヴァ書房	昭. 35

専門書各論

憲法

323-Ko12	小林 直樹	憲法を読む	岩波書店 昭. 41
323.4-Mi89	宮沢 俊義	憲法 改訂版	有斐閣 昭. 40

民法

324-N47	並木 俊守	民法読本 改正	中央経済社 昭. 38
324-W14	我妻 栄	民法	勁草書房 昭. 35

商法

325-Ta62	武市 春男	商業法律読本	ダイヤモンド社 昭. 25
325-086	鴻 常夫	商法研究ノート 1-2	日本評論社 昭. 40

刑法

326-D44	伊達 秋雄	刑法入門	青林書院 昭. 35
326.2-Ku32	熊倉 武	日本刑法各論 上下巻	法律文化社 昭. 40

雑誌論文

320.5-J97	我妻 栄	新しい法学教育と法律学の学びかた	ジュリスト№343-2 (66.4 臨増)
320.5-J97	三ヶ月 章	東京大学における裁判法の講義と民事訴訟法の練習	ジュリスト№331 (65.10.1)

==== 図書館事情 =====

図書館所蔵図書目録発行

和漢書増加目録 第5冊 (収録図書 15,300冊) 68年6月発行

洋書増加目録 第5冊 (収録図書 7,316冊) 68年5月発行

いずれも、1964年7月から1967年6月まで受入れ増加した分をまとめて発行したものである。発行部数200部。配布希望者は図書館事務室へ申し込んで下さい。部数に制限あり。

図書館相互利用の道開かる

かねて、本館では国立国会図書館に対し、図書館間図書貸出制度に加入申請中のところ、1968年6月6日付をもつて正式に加入することができました。御希望の方は国立国会図書館「図書利用規則」ならび「図書貸出申込票」など本館閲覧係に備付られていますから参照の上、御利用ください。

琉球大学附属図書館 びぶりお VOL.1 No.5. 1968年7月20日発行
 編集発行人 平良恵仁 琉球大学附属図書館発行
 沖縄那覇市当蔵町3丁目1番地 電代表(4)-0101 内線240