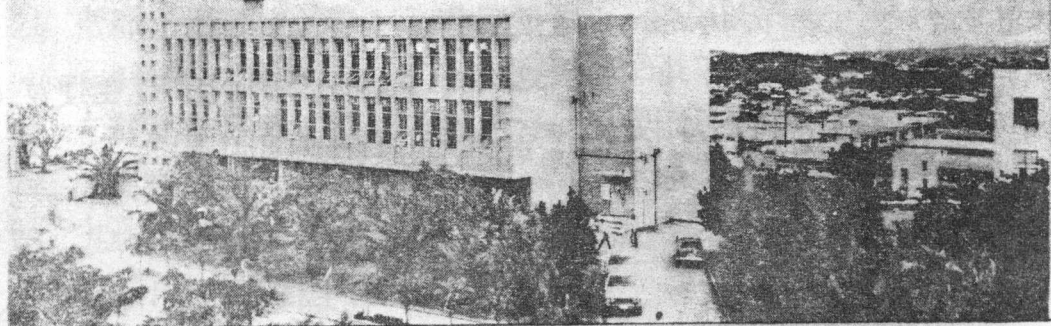


お り ぶ び



VOL.4 NO.5 The University of the Ryukyus Library Bulletin 1970.8.10

本土「大学要覧・諸規程集」等の受入案内

琉球大学では、72年度国立大学移管をめざし、それぞれの部所で着々その準備を進めておりますが十分な資料がなく支障をきたしていたことと思います。そこで図書館参考司書では国立大学移管のための琉球大学像を計画立案するに必要な本土大学カタログをとりよせ、教官及び事務職員の皆様に広く利用してもらいたく御案内します。

排列は、国・公・私立大学に分け、そのなかを大学名のアルファベット順にしてある。

なお資料は四階雑誌室に備付てあります。

国立大学

1. 秋田大学：大学一覧（S・43～44），学生案内（S・45），学生案内・医学部（S・45）。
2. 千葉大学：大学要覧・付工業短大部（S・44），学生生活のために（S・45），Chiba Univ. Cat.（'69～70），
3. 愛媛大学：大学一覧（S・40～41），学生便覧（S・45），
4. 福井大学：大学概要（S・44），学生便覧（S・45），大学院

学生便覧 (S・45), 図書館利用のしおり V. 5 ('70) 付
付属図書館諸規程, 指定図書目録.

5. 福島大学: 教育学部学生便覧 (S・45), 経済学部学生便覧 (S・45), 図書館要覧 井 2 (S・44),
6. 岐阜大学: 学生便覧 (S・45),
7. 群馬大学: 学生便覧 (S・45),
8. 弘前大学: 大学要覧 (S・43~44), 学生便覧 (S・44), 入学案内 (S・44), 学生関係規則集 (S・45),
9. 一橋大学: 大学要覧 (S・43), 大学一覧 (S・43), 大学院学生便覧 ('70), *Hitotsubashi Univ. Bull. of Inf.* # 5 ('67-'68), 図書館事務分掌規程 (S・41),
10. 北海道大学: 大学一覧 (S・43), 大学概要 (S・43),
Hokkaido Univ. Cat. '68~'69, '69~'70.
11. 茨城大学: 大学要覧付養護教諭養成所・工業短大部 (S・44), われらの学園 '70, 図書館利用案内 - 教官のために - ('70), 図書館利用案内 - 学生用 - ('70),
12. 岩手大学: 大学概要 (S・44), 大学要覧 (S・42), 図書館案内 ('70),
13. 鹿児島大学: 大学概要 (S・44), 学生便覧 (S・45), 付属図書館規程 (S・40), 図書館利用案内 ('70),
14. 金沢大学: 学生便覧 ('70), 大学一覧 (S・43), 大学概要 (S・44), *An outline of the University of Kanazawa* '67.
15. 北見工業大学: 学生便覧 ('70),
16. 神戸大学: 大学要覧 (S・44), 学生生活案内 ('70),
17. 神戸商船大学: 大学一覧 (S・41), 学生便覧 (S・45), 大学概要 ('67),
18. 高知大学: 大学一覧 (S・43), 大学要覧 (S・44), 学生便覧 (S・45),
19. 熊本大学: 学生案内 ('70), 大学概要 (S・44),
20. 京都大学: 大学一覧 (S・41~42), 学生便覧 (S・45), 図書

館業務関係規程集（'68），大学概要（S・44），付属図書館要覧（'67），

21. 京都工芸繊維大学：大学概要（S・40），大学要覧付工業短大部要覧（S・43），図書館概要（'69），
22. 京都教育大学：学生便覧（'70），大学規程集（S・42），教育課程表・大学概要（S・44），
23. 九州大学：学生便覧（S・45），講義要項（S・45），図書館利用のしおり（'70），
24. 九州芸術工科大学：学生生活案内（S・45），大学案内（S・44），管理運営組織関係規則集・付属図書館長選考規則（S・45），付属図書館規則（S・43），付属図書館細則（S・43），付属図書館委員会規則（S・43）付属図文献複写規程（S・45）
25. 九州工業大学：大学要覧（S・43～44），学生便覧（S・45），
26. 三重大学：大学一覽（S・42），学生便覧（S・45），大学概要（教育学部），付属図書館運営委員会規程
27. 宮城教育大学：大学要覧（S・43），履修のしおり（'70），学生生活のしおり（'70），
28. 宮崎大学：大学要覧（S・44），学生便覧（S・45），
29. 室蘭工業大学：学生便覧（S・45），
30. 名古屋大学：大学一覽（S・39～40，43～44），学生便覧（S・44），（S・45），昭和45年度入学生用教養部の学修について，付属図書館利用案内（'68～70），付属図書館規程（S・25），Nagoya Univ. Cat.（'63～'69，'69～70）。
31. 名古屋工業大学：学生便覧（S・45），
32. 奈良女子大学：学生便覧（S・45），大学規程集（S・44），大学概要（'69），
33. 奈良教育大学：学生便覧（S・45），
34. 帯広畜産大学：大学一覽（S・41），学生便覧（S・45），
35. お茶の水女子大学：大学要覧（S・44），学生便覧（S・45），図書館手帖（'70）

36. 岡山大学：大学要覧（S・42~44），学生生活案内（S・45），
大学概要（S・44），*Outline of Okayama Univ.*（'69~'70）。
37. 大阪大学：大学一覧（S・43），大学要覧（S・44）。
38. 大阪外国語大学：学生案内（'70），大学要覧，授業科目履修
案内（S・45），
39. 大阪教育大学：学生便覧（S・45），大学概要（S・43），付
属図書館規程（S・35），付属図書館利用規程改正比較表。
40. 小樽商科大学：大学一覧付短大学部一覧（S・43），学園生活
の手びき（S・45）。
41. 滋賀大学：学生便覧（'70），授業料等の免除及び徴収猶予規
程，学生便覧（短大部）（S・45）。
42. 島根大学：学生便覧（S・45），大学概要（S・44），図案内（'70）
43. 信州大学：信州大学（'69），学生生活のしおり（S・45），
教養部学生便覧（S・45）。
44. 東北大学：大学の概要（'69），学生生活案内（'70），*Outline
of Tohoku Univ.*（'69~'70），付属図書館要覧（S・42），図書
館利用案内 - 教員のために -（'68），学生のための図書館利
用案内 - 本館利用の手引 -（'70），
45. 徳島大学：大学要覧（S・44），学生生活の手引（'70），
Univ. of Tokushima（'69~'70），
46. 東京大学：教養学部便覧（S・45），昭和45年度入学者のため
の教養資料（教養学部），理学部便覧（S・44），経済学部便
覧（S・44），経済学部講義要項第6学期（S・45），大学一覧
（S・42~43），医学部便覧（S・44），法学部便覧（S・44），
文学院学生便覧（S・45），互学部便覧（S・44），互学部講義
要目・3年生（S・44），同・4年生（S・44），互学部規則
第4条別表及時間割（3年生，4年生）（S・44），
47. 東京外国語大学：大学概要（S・44），学生便覧（学部・大学
院）（S・45）。
48. 東京学芸大学：学生便覧（'70），大学要覧（S・43），大学

の概要 (S・44), 図書館案内 ('70),

49. 東京医科歯科大学: 大学一覧 (S・43), 図書館関係規程集, 学生のしおり,
50. 東京工業大学: 大学一覧 (S・44), 学生便覧 (S・45), 付属図書館年次報告 (S・45),
51. 東京教育大学: 学生便覧 (S・45), 大学一覧 (S・42), 大学院学生便覧 (S・45), 付属図書館規則 (S・36), 貴重図書指定基準 (S・43), 図書選択委員会内規 (図書館運営委員会規程 (S・34), 図書館事務分掌 (S・43),
52. 東京農工大学: 大学概要 (S・44), 学生便覧 ('69),
53. 東京商船大学: 大学要覧 (S・44), 学生便覧 (S・44),
Tokyo Mercantile Marine Univ. Bull. 1965. 図案内 (S・40),
54. 東京水産大学: 大学要覧 (S・43), 学生便覧 (S・43),
55. 鳥取大学: 大学一覧 (S・43), 学生便覧 (S・45),
56. 富山大学: 学生便覧 ('70), 大学概要 (S・44), 付属図書館要覧 ('69), 図書館規定集 (S・41),
57. 宇都宮大学: 学生便覧・教育学部用 (S・44), 学生便覧・工学部用 (S・44), 学生便覧・農学部用 (S・44), 図書館の葉 (S・45),
58. 和歌山大学: 大学一覧 (S・43), 学生便覧 ('70), 大学概要 (S・45), 附属図書館利用のしおり ('70)
59. 山口大学: 学生便覧 ('70),
60. 山梨大学: 大学要覧 (S・44), 学生便覧・昭和45年度入学生用
61. 横浜国立大学: 大学概要 (S・44), 図書館利用のしおり・工學部分館 ('69), 図書館案内・教育学部横浜分館 ('70), 付属図書館規則 (S・29),

公立大学

1. 愛知県立大学: 愛知県立大学・女子短大 (S・45), 学生便覧 (

（'70），付属図書館規定集（S・44）。

2. 愛知県立芸術大学：愛知県立芸術大学，大学案内，学生便覧（S・45）。
3. 福岡女子大学：大学案内（'70），学生便覧（S・45）
4. 京都府立大学：学生便覧・農学部（S・45），学生便覧・女子短大部（S・45），学生便覧・家政学部（S・45），学生便覧・文学部（S・45），大学概要（S・45），大学学規則（S・45）
5. 名古屋市立大学：大学規程集（S・42），大学概要（S・45），学生生活の手びき（S・45），図書館利用案内，履修要項・経済学部（S・45），履修要項・薬学部（S・45），履修要項・教養部（S・45），医学部教育要項（S・45）。
6. 大阪府立大学：大学要覧（S・44），大学規程集（S・42），学生生活の手びき（別冊）-学生の自治活動-（S・45）。
7. 横浜市立大学：学生便覧（'70）。

私立大学

1. 中央大学：学園生活（'70），法学部履修要項（S・45），商学部履修要項（S・45），理工学部講義要項（S・45），経済学部履修要項（S・45）。
2. 同志社大学：図書館業務便覧（S・45），図書館の利用（'70），入学案内（S・45），学生生活の案内（'70），神学部履修要項（'70），文学部履修要項（'70），法学部履修要項（'70），経済学部履修要項（'70），工学部履修要項（'70），商学部・第1部履修要項（'70），大学院履修要項（修士・博士課程）（S・45），入試概要（S・46）。
3. 関西外国語大学：関西外国語大学，短期大学（'70），学生便覧・短大部（S・45），付属図書館一覧（S・44）。
4. 慶応義塾大学：塾生案内（'70），年鑑（S・42）。
5. 国際基督教大学：大学要覧・教養学部，大学院（'63，'69）。

学生ハンドブック（'70），大学案内（'70），図書館案内
#1～6

6. 明治大学：昭和45年度各学部便覧，図書館規程
7. 明治学院大学：大学要覧（'70），明治学院大学（'70），
8. 武蔵野音楽大学：武蔵野音楽大学（'69），学生要覧（S・45），
音楽学部教科課程・表，短期大学部教科課程・表
9. 日本女子大学：日本女子大学学校案内（S・45），学園案内（'70），
履修便覧（'70）
10. 大谷大学：大谷大学（'70），大学生活（'70），大学学則（S・
40），短大部学則（S・42），学生手帖（'70）
11. 立教大学：立教大学，入試要項（S・45）
12. 立命館大学：大学要覧（'68），学生生活（'70）
13. 龍谷大学：大学要覧（S・45），図書館要覧（'66）
14. 成城大学：成城大学（'70），講義要項・付学則（S・45），図
書館利用のしおり（'70）
15. 昭和女子大学：Showa Women's Univ. Junior College（昭和
女子大学，昭和女子短大）
16. 玉川大学：学生便覧（S・45），玉川大学・女子短期大学，通信
教育入学案内（S・45），学習のしおり（通信教育部）（'70）
17. 天理大学：天理大学，学生便覧（S・45）
18. 東京女子大学：東京女子大学（'70），文理学部授業内容（'70）
学生要覧 その1（'70），その2（図書館利用案内）（'70）
19. 東京家政大学：学部・短大入学要覧（'70），大学広報 #2
（'69），学生便覧（短大）生活のしおり（S・45），学生便覧生活
のしおり（学部）（S・45），学生便覧履修のしおり学部・短大（S・45）
20. 東京家政学院大学：学生便覧（S・45）
21. 津田塾大学：学生便覧（S・45），大学要覧（'70）
22. 鶴見女子大学：学生便覧（'70），図書館利用案内（'70），歯学
部入学案内（'70），短大入学案内（'70）
23. 早稲田大学：早稲田大学（'69），学生の手帖（'70），

— 図書館事情 —

- ▲ 図書館長交替。館長（農学部教授）宮里清松氏が7月1日付で農学部長就任のため退任、7月18日付で新館長に教育学部教授・長浜克重氏が就任された。
- ▲ 図書館20周年史編纂。開学20周年を迎え図書館においては、図書館20年の歩みを計画、その準備を進めている。
- ▲ 1970年度図書受入統計まじまる。購入受入・7,377冊、寄贈その他・4,161冊、合計11,538冊となり、これで蔵書数は164,303冊、目標の類似国立大学の平均蔵書数25万冊に達するにはまだ遠い。
- ▲ 第49回図書館運営委員会開く。7月24日（金）PM3.00。
議題：基本構想委員会答申案の図書館について、図書選択委員会制度について、指定図書制度の強化推進について、その他について、などである。
- ▲ 1階積層書庫工事。年々増加する図書を收藏するため1階閲覧室を逐次、書庫に転用してきたが、1970年度予算で積層書庫の床張工事がこのほど完了した。

琉球大学付属図書館報“びぶりお” 第4巻第5号〔通号15号〕
1970年8月10日発行 編集兼発行人 平 良 恵 仁
沖縄 那覇市当蔵町3丁目1番地 Tel. 4-0101 (240)